

Типовой тест

№ 1. Справедливо утверждать, что результат взаимодействия тех или иных данных и адекватных им методов – это информация.

1. Нет
2. Да

№ 2. Справедливо утверждать, что свойство информации, которое характеризует ее качество и определяет достоверность данных для принятия решения – это адекватность.

1. Да
2. Нет

№ 3. Справедливо утверждать, что адекватность – это степень соответствия информации реальному объективному состоянию дел.

1. Нет
2. Да

№ 4. Свойство информации, которое характеризует возможность получить ту или иную информацию – это

1. Адекватность
2. Доступность
3. Достоверность
4. Актуальность
5. Объективность

№ 5. Справедливо утверждать, что актуальность – это степень соответствия информации реальному объективному состоянию дел.

1. Да
2. Нет

№ 6. Для кодирования целых чисел от 0 до 255 (десятичной системы исчисления) достаточно –

1. 2-х разрядов двоичного кода
2. 4-х разрядов двоичного кода
3. 8-ми разрядов двоичного кода
4. 16-ти разрядов двоичного кода
5. 1-го разряда двоичного кода

№ 7. Результатом кодирования двоичным кодом числа 2 является число –

1. 01
2. 11
3. 10
4. 00
5. 101

№ 8. Число, заданное двоичным кодом 11.001, соответствует десятичному числу –

1. 2,125
2. 1,5
3. 3,125
4. 4,5
5. 0,25

№ 9. В 10 Байт содержится –

1. 8 Бит
2. 800 Бит
3. 18 Бит
4. 180 Бит
5. 80 Бит

№ 10. Файл с исходным текстом программы на языке программирования Паскаль имеет расширение –

1. .PAC
2. .PS
3. .PAS
4. .PC
5. .P

№ 11. Графические файлы могут иметь расширения –

1. .MOV
2. .GIF
3. .MID
4. .PDS
5. .GEM

№ 12. Информатика – это ... наука, систематизирующая приемы создания, хранения, воспроизведения, обработки и передачи данных средствами ЭВМ.

№ 13. Справедливо утверждать, что термин - «кибернетика» впервые ввел в первой половине 19-го века французский физик *Андре Мари Ампер*.

1. Нет
2. Да

№ 14. Элементная база ЭВМ первого поколения –

1. Электромеханическое реле
2. Электронная лампа
3. Транзистор
4. Интегральная микросхема (*чип*)

№ 15. Изобретение – первый цифровой компьютер в СССР, было зарегистрировано –

1. 4 декабря 1958 года
2. 4 декабря 1938 года
3. 4 декабря 1948 года
4. 4 декабря 1968 года
5. 4 декабря 1978 года

№ 16. *MOBILE PC* - это

1. Мобильный ПК
2. Микро-ЭВМ
3. Портативный ПК
4. Деловой ПК
5. ПК – рабочая станция

№ 17. По совместимости ЭВМ бывают –

1. Рабочие станции
2. Настольные
3. Портативные
4. Совместимые на уровне ОС
5. Специализированные

№ 18. Одной из составляющих аппаратных средств ЭВМ является ... блок.

№ 19. Важная составная часть системного блока ПЭВМ – это жесткий ... (*HARD DISK DRIVE*).

№ 20. ПЗУ содержит комплект программ, образующих базовую систему ввода-вывода, т.е.

1. АЛУ
2. CMOS
3. BIOS
4. ОЗУ

№ 21. ... - это дочерняя плата, выполняющая вычислительные операции, связанные с обработкой звука, речи, музыки.

№ 22. BIOS относится к базовому программному обеспечению.

1. Да
2. Нет

№ 23. Разработчиком операционной системы *ANDROID* является корпорация –

1. *LG*
2. *SAMSUNG*
3. *GOOGLE*
4. *APPLE*
5. *MICROSOFT*

№ 24. Языки программирования относятся к разновидности –

1. Базового ПО
2. Служебного ПО
3. Прикладного ПО
4. Системного ПО

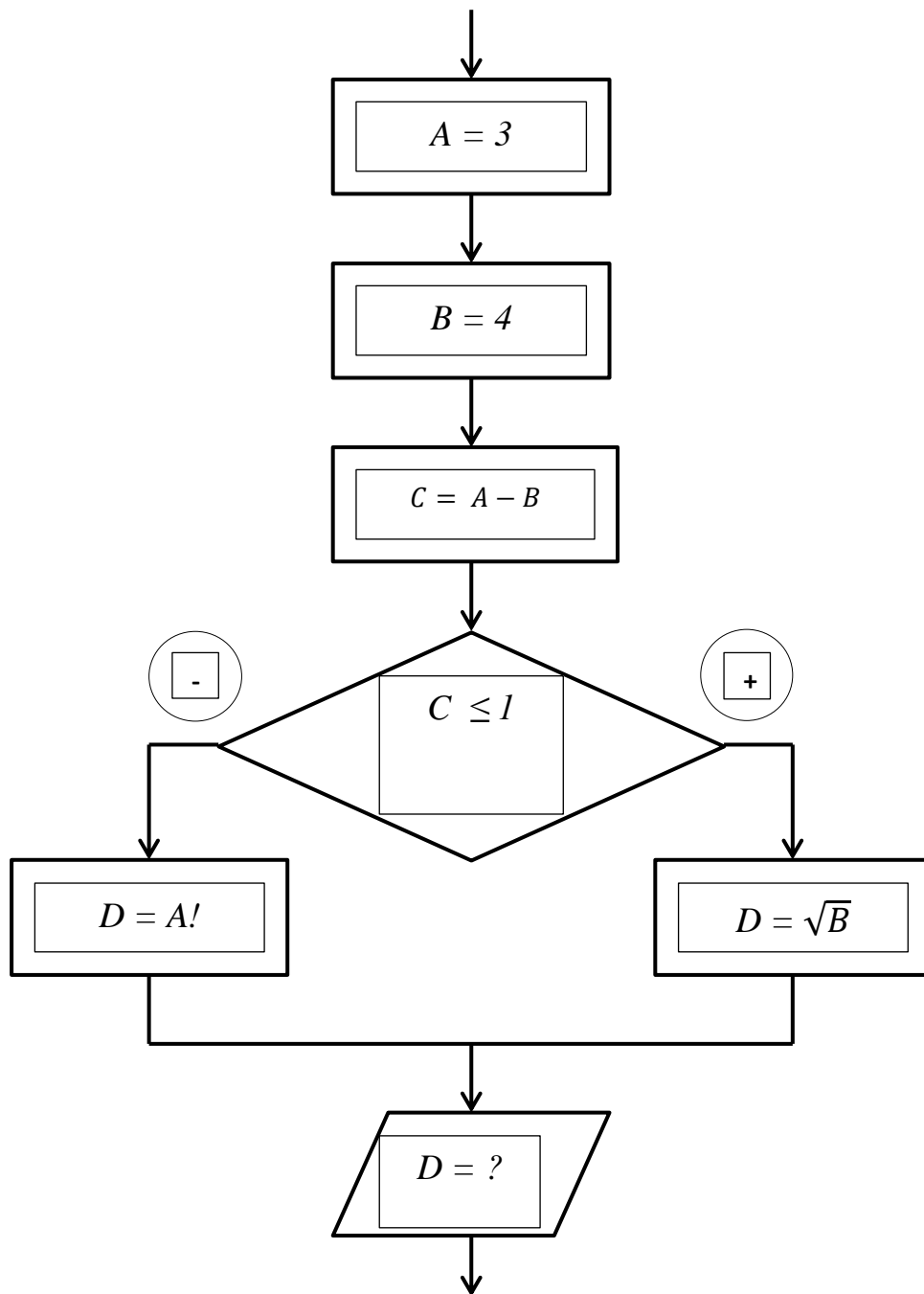
№ 25. Осуществляет ввод-вывод данных с магнитной ленты графический символ алгоритма

1. Данные
2. Процесс
3. Запоминающее устройство с последовательной выборкой
4. Соединитель
5. Процедура

№ 26. Сохранение данных на любом носителе данных осуществляет графический символ алгоритма –

1. Запоминаемые данные
2. Данные
3. Процедура
4. Подготовка
5. Запоминающее устройство с прямым доступом

№ 27. Найдите результат реализации алгоритма ($D = ?$):



1. 6
2. 4
3. 1
4. Нет решения
5. 2

№ 28. Раздел идентификации меток при программировании на языке *PASCAL* необходим в случае использования команды –

1. *READLN*
2. *WRITELN*
3. *GOTO*
4. *REPEAT*
5. *CASE*

№ 29. Целочисленные данные на языке *PASCAL* идентифицируются словом

1. *LONGINT*
2. *STRING*
3. *SHORTINT*
4. *REAL*
5. *CHAR*

№ 30. Найдите результат реализации фрагмента программы на языке *PASCAL*:

```
« A := - 8;  
B := 4;  
C := - 2;  
D := (SQRT(B) * LN(A)) / (SQRT(SQR(C)) + A);  
IF (D < 0) THEN E := D ELSE E := TRUNC(D);  
WRITELN(E); ».
```

1. 0
2. 1,386
3. 2,772
4. 4,158
5. – 0,462

№ 31. ... - это программа перевода текста программы в машинный код.

№ 32. Диалекты *FREE*, *TURBO*, *OBJECT* присущи языку программирования

1. *ALGOL*
2. *FORTRAN*
3. *XML*
4. *PASCAL*
5. *ADA*

№ 33. Автозапуск внешнего носителя данных (информации) является –

1. Уязвимостью
2. Не является уязвимостью
3. Угрозой не санкционированного доступа

№ 34. ... - это имя по которому происходит процедура распознавания пользователя.

№ 35. ... - это сетевой протокол передачи гипертекста (*WEB*-страниц).

№ 36. К сетевым протоколам транспортного уровня относятся –

1. *ASN.1*
2. *LDAP*
3. *UDP*
4. *xDSL*
5. *SCTP*

№ 37. Сервером не может быть мини-ЭВМ.

1. Да
2. Нет

№ 38. ... - это устройство подключения ЭВМ к сети через телефонную линию (связь).